

野立て看板に新たな価値を創造する



屋外広告による集客ブランディング

ブランディングボード

Branding Board

貸看板 No.
8878

042-794-7122

ブランディングボード



求人採用





絶対視認

単純接触効果

認知占拠率

絶対視認

デジタル

なかなかフォロワー数
増えないな～



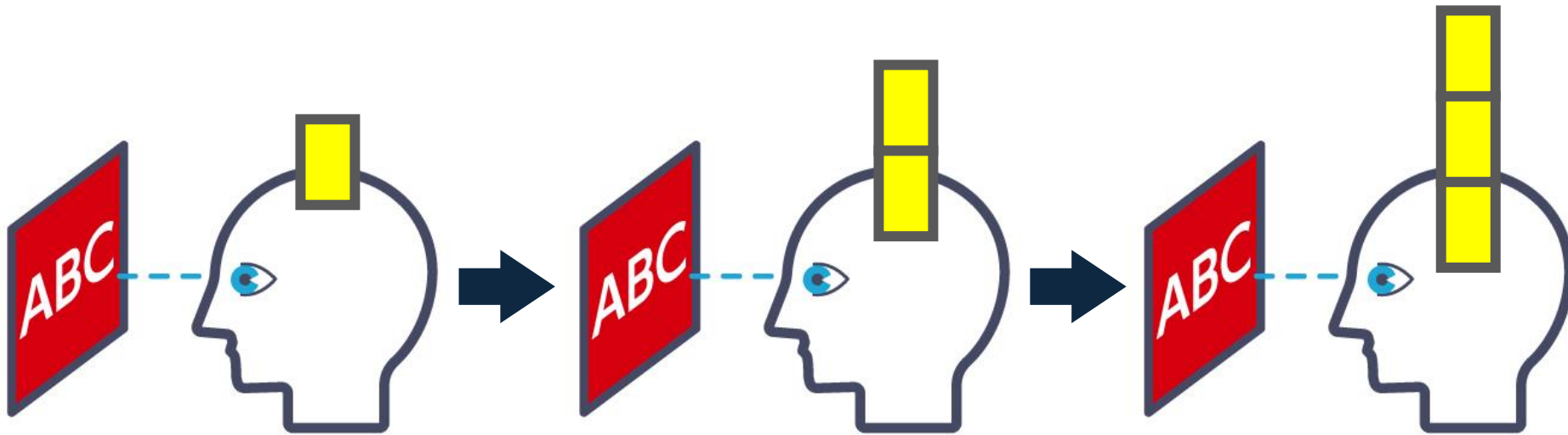
アナログ



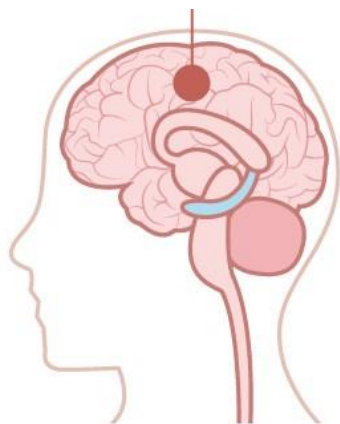
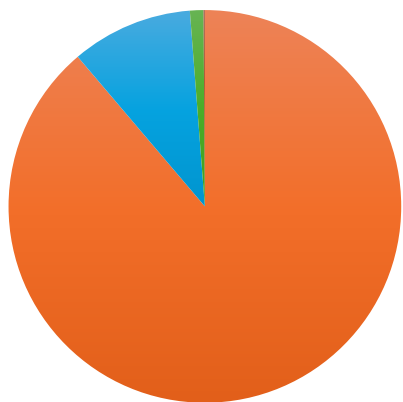
1日7,000台

単純接触効果

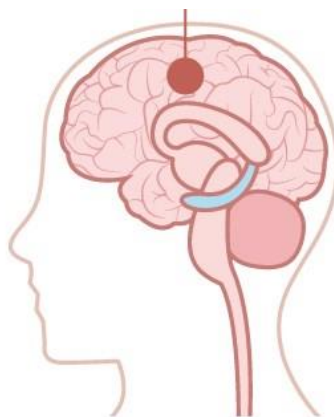
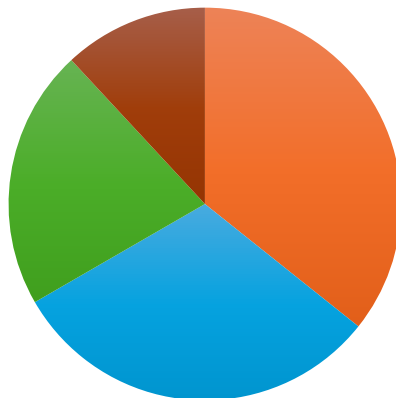
繰り返し見たり、接触する回数が増えるほど、警戒心が薄れていき、親しみや親近感を感じる



認知占拠率



認知占拠率 高



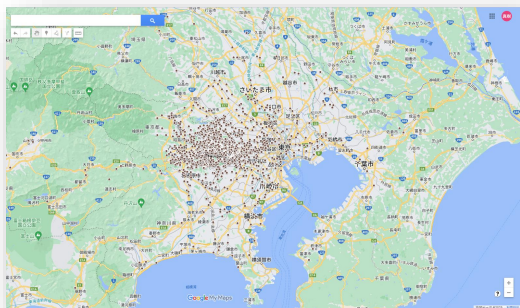
認知占拠率 低

近所の*****と言えバ？

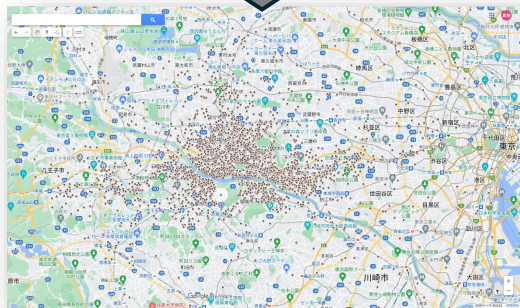
(ブランドビジュアルとともに認知)

商圈可視化による戦略的野立て看板

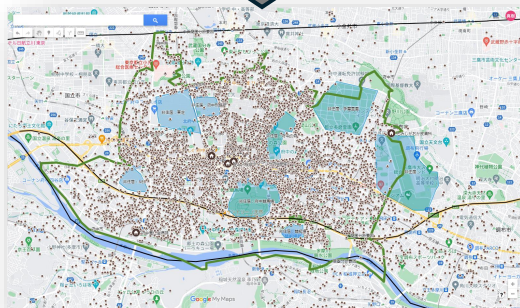
株式会社 **ブランディングボード**



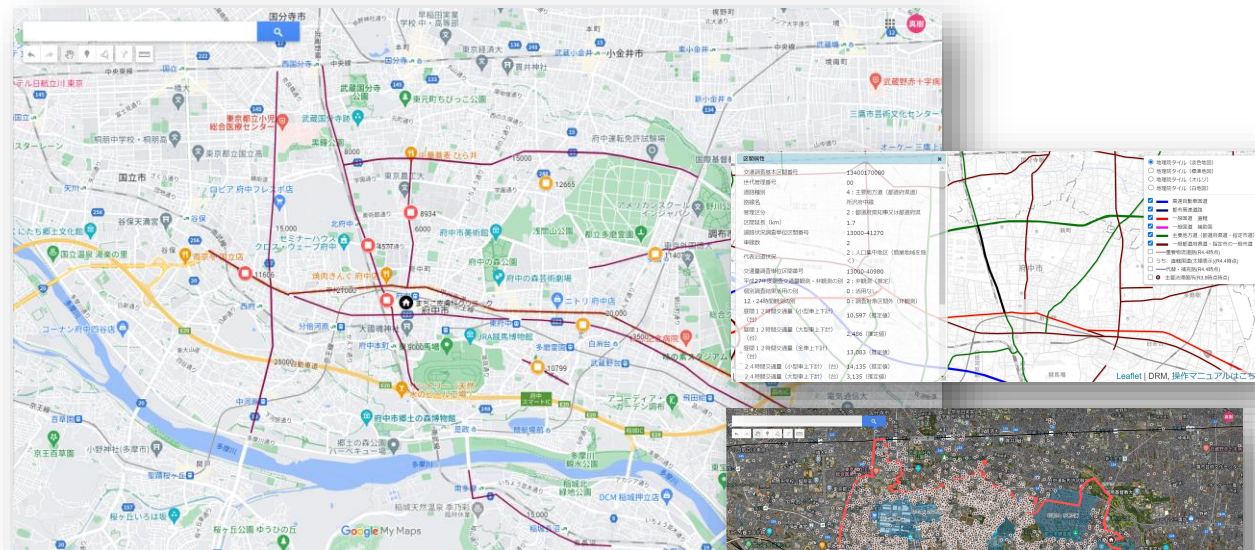
一見すると広範囲から
お客様が集まっているように見えます



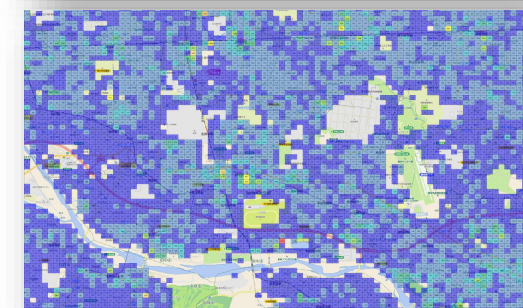
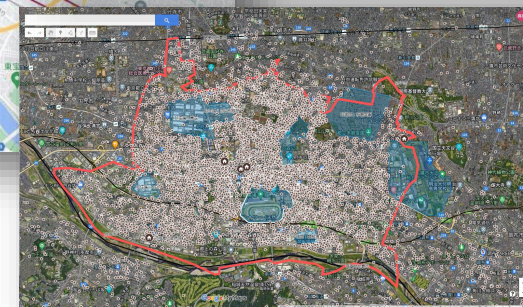
拡大するにつれて
商圈が明確になります



河川、線路などの商圈分断要因や
非住居地区、同業の存在などで
商圈形成の傾向がわかります



人口分布、航空写真、交通量などの
データをふまえて、効果的な
場所の抽出を行います



株式会社 **ブランディングボード**

商圈可視化による戦略的野立て看板

株式会社 **ブランディングボード**

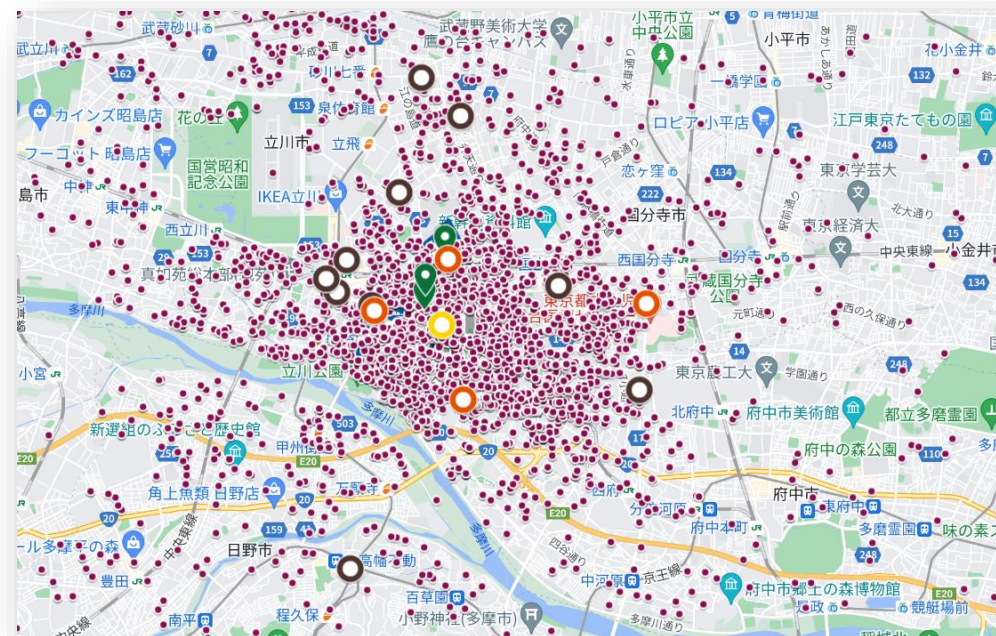
ご用意いただきたいもの

- ・既存患者 住所リスト
(お名前、電話番号、郵便番号は不要です。町名まででも可。)
- データ形式: エクセルまたはCSV

当社で作成させていただくもの

- ・いただいたリストをマップに落とし込みをいたしまして、地域の交通インフラや施設状況を加味した想定商圈マップをご用意します。
- ・その商圈を分析(行動ベクトル、集客施設、交通発生源、交通量など)し、野立て看板が効果的な場所の抽出を行います(屋外広告物条例上設置が可能な場所に限り)

当社では交渉専門チームにより
地権者交渉を行います



No.11606		媒体名: 国道20号線下り西府町2丁目交差点先 (11606)		日付: 2023年11月21日
住所	東京都府中市西府町2-18-15	地図		
近景		遠景		
サイズ	: 最大1800m x 高さ2700m			
物件の特徴				

地権者交渉によって掲出場所の確保

株式会社 **ブランディングボード**

情報過多の今だからこそ
マーケティングはアナログ回帰！